

内容物：文字カード70枚 遊び方説明書1枚

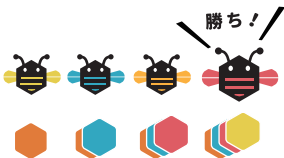
1 ゲームの準備

すべてのカードを7つの山に分けて並べます。
それぞれの山ができるだけ同じ枚数になるようにしましょう！



2 ゲームの目的

言葉を見つけていちばん多くカードを集めた人の勝ちです。



5 ゲームの流れ



全員が好きな山からカードを「せーの」で1枚取りのぞいてゲームをはじめます。



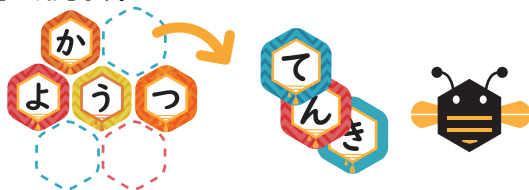
このゲームに手番はありません。全員でいっせいに言葉を見つけて、カードを取っていきます。これをくりかえして、カードの山が3つ以下になったらゲームは終わりです。

3 カードの集め方

7つの山の一番上に見えている7枚の文字から言葉を見つけます。



言葉を言い終えたら、使ったカードを取って自分の前に置いておきます。



6 ゲームの勝者



一番多くカードを持っていた人の勝ちです。

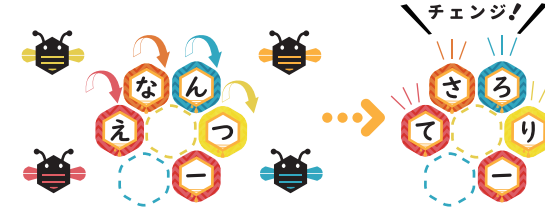


もしカードを7枚使った言葉を見つけた場合、その時点でゲーム終了。その人の勝ちとなります。

カードにない文字を含んだ言葉を使ってもかまいませんが、必ず3枚以上カードを使わなければいけません。



全員が「考えても言葉が見つからない！」となった場合は、山の一番上のカードをひとり1枚ずつ「せーの」で裏返して文字を変えることができます。



7 こんなときは？

どっちが先だった？

言葉を早く言い終えたほうがカードを取ります。それでも決まらない場合はジャンケンか、別の言葉を探しましょう。



言葉が見つからない!

言葉を見つげづらいときのハンデとして、2枚以上のカードを使えばOK!としてもいいでしょう。



4 文字の使い方

文字に濁点(か→が)、半濁点(ふ→ぶ)を自由につけてかまいません。

が ぶ

文字を小さくしてもかまいません。(や→ゃ)

は っ ば きょう

「あいうえお」を伸ばし棒(-)にはしてはいけません。

× スタア
○ スター

裏面に続きます▶

詳しい遊び方動画はこちらから!



ゲームデザイン：Masao Fukase
アートワーク：Cossack
編集：白坂 翔
スペシャルサンクス：矢野 ひとみ

JELLY
JELLY
GAMES

製造元
株式会社ピチカートデザイン
東京都豊島区東池袋3-13-7
池三ビル5階
<https://jelly2games.com>
©2021 PIZZICATO DESIGN Inc.